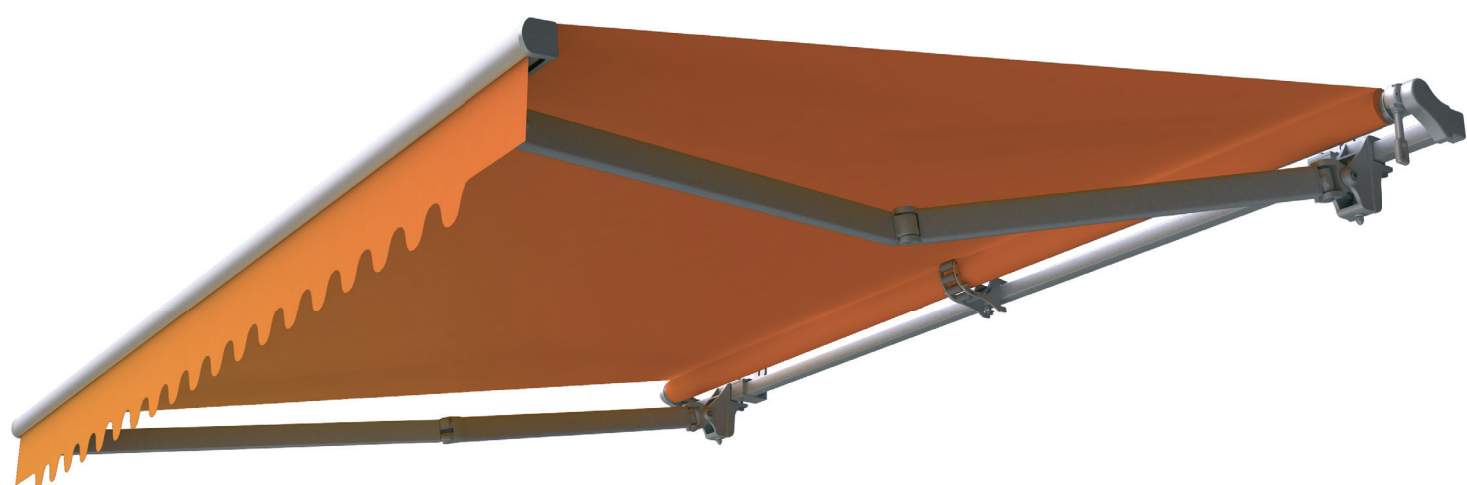


terrassimarkiis

Australia

KASSETT	ei
RULOOTORU	läbimõõt 70 mm ja 78 mm
PAIGALDUSKOHT	sein, lagi, katus
VÄLJAUATUVUS	1,6 m; 2,1 m; 2,6 m; 3,1 m; 3,6 m
MAKSIMUM- VÄLJAUATUVUS	3,6 m
MAKSIMUMLAIUS	7,0 m
MIINIMUMLAIUS	väljaulatuvus + 0,35 m
LIIGENDTOED	kokkuvolditavad, alumiiniumist, vedrude ja plaatketiga; kokkuvolditud liigendtugede nivelleerimisega; ülekattuvate liigendtugede puhul miinimumlaius = väljaulatuvus - 0,4m.
LIIGENDTUGEDE ÜLEKATTUMINE	jah
TELESKOOPTUGI	jah
KALDENURK	5° ~ 60°
LISAVARUSTUSENA KAITSEKATE	ei
KONSTRUKTSIOONI VÄRVIVALIK	pulbervärvitud: valge, beež, pruun, grafiithall, hõbedane
KANGAS	üle 150 mustri
ALLÄÄRIS	standardkõrgus 21 cm (± 0,5 cm), maksimumkõrgus 40 cm kujude C ja D puhul ning 100 cm kuju E puhul
KÄSIAJAM	vänt: 1,5 m; 1,8 m; 2,2 m
AUTOMAATIKA	mootor, käsitsi alistamise funktsiooniga mootor, kaugjuhtimine, ohjatatav tuule-päikeseanduriga

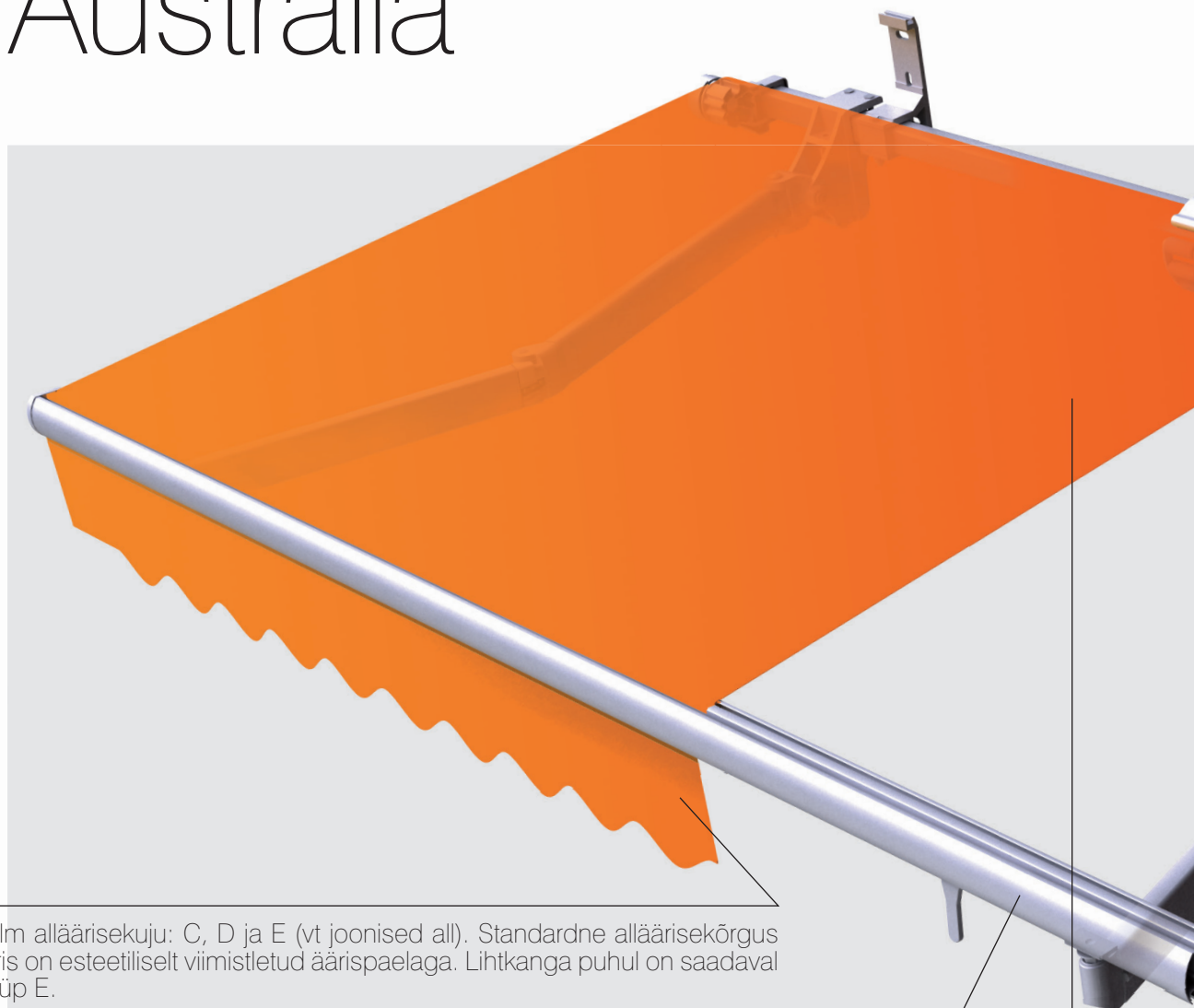


Australia on ideaalne suurtele terrassidele. Tänu lihtsale konstruktsioonile ja kõrgele valmistuskvaliteedile sobib see kaubanduslikuks kasutamiseks. Markiisi liigendtoed paigaldatakse survevalu teel valmistatud alumiiniumkanduritele. Plaatketiga liigendite täpne toimimine tagab markiisi vastupidavuse ja töökindluse. Eriti laiade markiiside puhul hoiab rulootoru kesктоend ära toru läbipaindumise ja tagab seeläbi kanga pinguloleku. Konstruktsioon toetub tugevale karpitalale, mis võimaldab üsna vabalt valida klambrite asukohta ja lihtsustab markiisi paigaldamist. Konstruktsioonelemendid on kaetud valge, beeži, pruuni, grafiithalli või hõbedase pulbervärviga. Võimalik on kasutada omavahel ülekattuvaid liigendtugesid



terrassimarkiis

Australia



allääris

Saadaval on kolm alläärisekuju: C, D ja E (vt joonised all). Standardne alläärisekõrgus on 21 cm. Allääris on esteetiliselt viimistletud äärispaelaga. Lihtkanga puhul on saadaval ainult alläärisetüüp E.



konstruktsiooni värvivalik

Pulbervärvimisel kasutab Selt tunnustatud Šveitsi ettevõtte IGP tarnitavaid värve. IGP-DURA®Clean pulbervärvid annavad pinnaviimistluste, mis hülgab mustust ja on kergesti hooldatav.



Powderful Solutions.



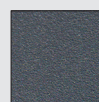
RAL 9010



RAL 1015



RAL 8014



71319



RAL 9006

Vänt ja ajamisõlm on saadaval ainult järgmistes värvides: RAL 9010, RAL 1013, RAL 8017, RAL 7035, RAL

kangas

Kõik akrüülkangad on immutatud kaitsevahenditega TEFLON või SCOTCHGARD. Need tagavad suurepärase kaitse ning suurendavad kanga vee- ja mustusehülgavust. Tuleks silmas pidada, et näiteks happelihmad, orgaanilised saasteained ja kanga puhastamine abrasiivsete kemikaalidega võivad kanga kaitsva viimistluskihi hävitada.



konstruktsioon

Karptala kasutamine võimaldab üsna vabalt valida kinnitusklambrite asukohta. Survevalu ja ekstrusiooni teel valmistatud alumiiniumkandurid tagavad suure vastupidavuse ja suhteliselt väikese kaalu.

automaatika

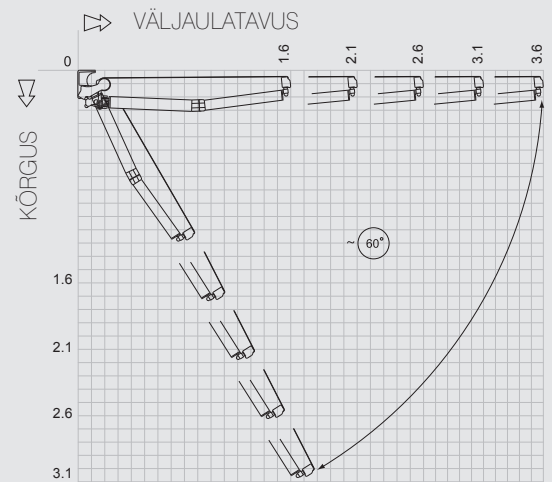
Pakume juhtivate Euroopa tootjate lahendusi, näiteks täielikku tuule- ja päikeseautomaatikat, mootoreid, mida saab juhtida nii juhtme kaudu kui ka ilma, ja vântasid.



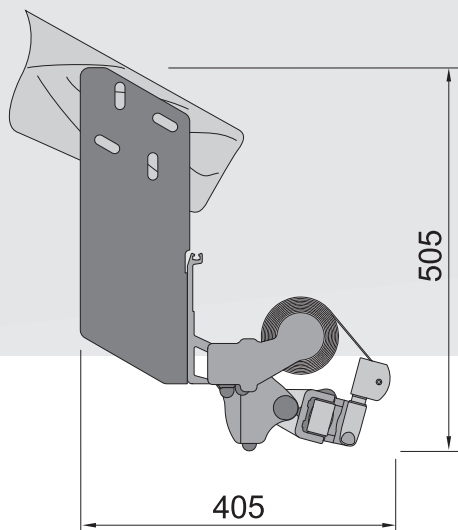
paigaldamine



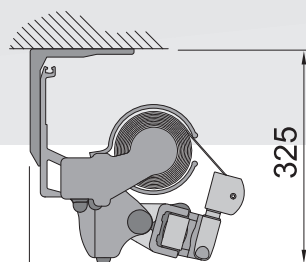
Ülekattuvad varred



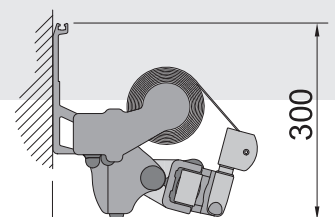
Kaldenurga sätimine



Paigaldamine sarikale



Paigaldamine lakke



Paigaldamine seinale