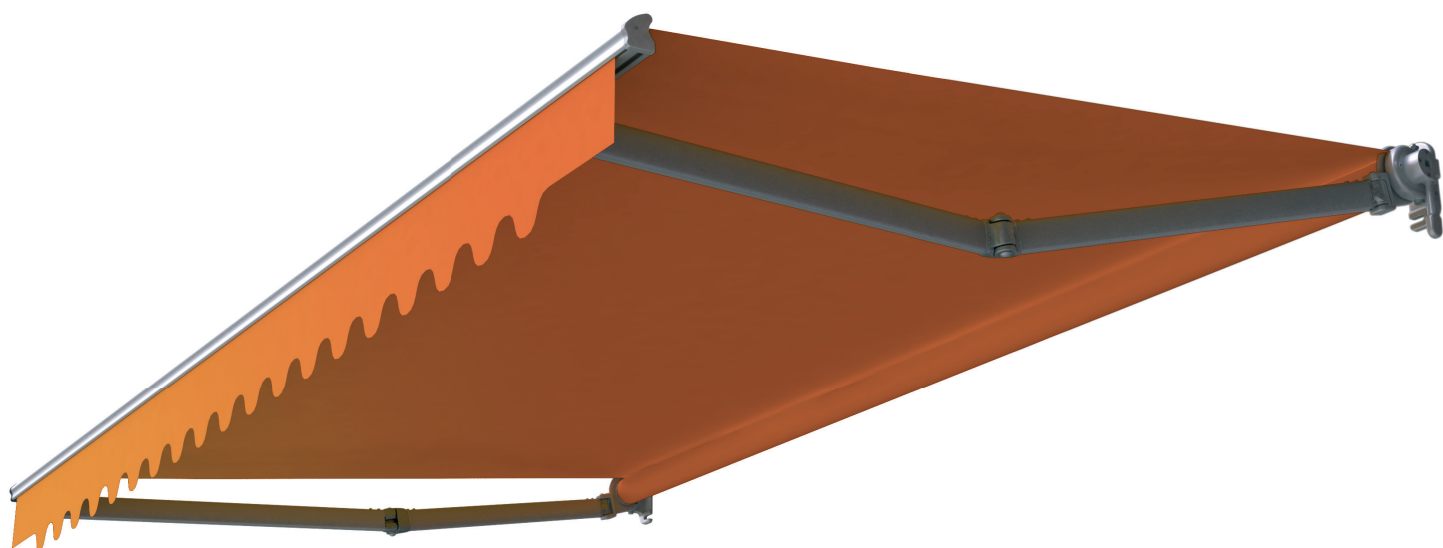


terrassimarkiis

# Malta

KASSETT	ei
RULOOTORU	läbimõõt 78 mm
PAIGALDUSKOHT	sein, lagi
VÄLJAULATAVUS	1,6 m; 2,1 m; 2,6 m; 3,1 m
MAKSIMUM- VÄLJAULATAVUS	3,1 m
MAKSIMUMLAIUS	5,0 m
MIINIMUMLAIUS	väljaulatavus + 0,3 m
LIIGENDTOED	kokkuvolditavad, alumiiniumist, vedrude ja plaatketiga
LIIGENDTUGEDE ÜLEKATTUMINE	ei
TELESKOOPTUGI	jah
KALDENURK	5°~70° (paigaldamisel seinale) 5°~85° (paigaldamisel lakke)
LISAVARUSTUSENA KAITSEKATE	ei
KONSTRUKTSIOONI VÄRVIVALIK	pulbervärvitud: valge, beež, pruun, grafiithall, hõbedane
KANGAS	üle 150 mustri
ALLÄÄRIS	standardkõrgus 21 cm (± 0,5 cm), maksimumkõrgus 40 cm kujude C ja D puhul ning 100 cm kuju E puhul
KÄSIAJAM	vänt: 1,5 m; 1,8 m; 2,2 m
AUTOMAATIKA	mootor, käsitsi alistamise funktsiooniga mootor, kaugjuhtimine, ohjatatav tuule-päikeseanduriga



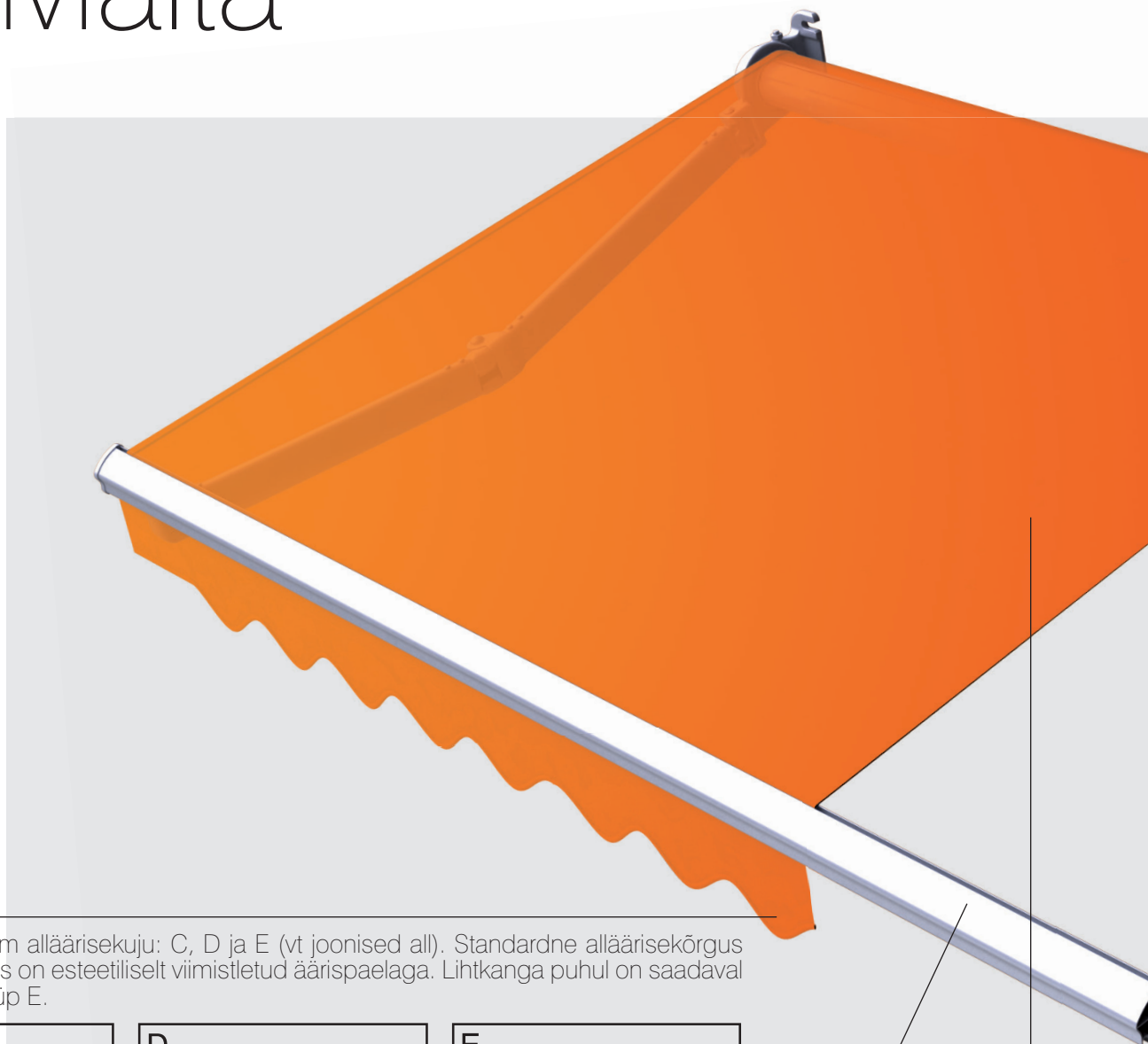


Malta on kerge, vabalrippuv markiis, mis sobib ideaalselt väiksemate terrasside ja rõdude varjestamiseks. Sellel kompaktsel konstruktsiooniga markiisil on universaalne lae- ja seinakinnitusklamber, mis võimaldab seda kiiresti ja hõlpsalt paigaldada, samuti seada kaldenurgaks kuni 85 kraadi. Liigendid on tänu plaatketile tugevad ja vastupidavad. Konstruktsioonielemendid on kaetud valge, beeži, pruuni, grafiithalli või hõbedase pulbervärviga.



terrassimarkiis

# Malta



## allääris

Saadaval on kolm alläärisekuju: C, D ja E (vt joonised all). Standardne alläärisekõrgus on 21 cm. Allääris on esteetiliselt viimistletud äärispaelaga. Lihtkanga puhul on saadaval ainult alläärisetüüp E.



## konstruktsiooni värvivalik

Pulbervärvimisel kasutab Selt tunnustatud Šveitsi ettevõtte IGP tarnitavaid värve. IGP-DURA®Clean pulbervärvid annavad pinnaviimistluse, mis hülgab mustust ja on kergesti hooldatav.



Powderful Solutions.



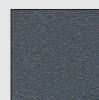
RAL 9010



RAL 1015



RAL 8014



71319



RAL 9006

Vänt ja ajamisõlm on saadaval ainult järgmistes värvides: RAL 9010, RAL 1013, RAL 8017, RAL 7035, RAL 7016.

## kangas

Kõik akrüülkangad on immutatud kaitsevahenditega TEFLON või SCOTCHGARD. Need tagavad suurepärase kaitse ning suurendavad kanga vee- ja mustusehülgavust. Tuleks silmas pidada, et näiteks happelihmad, orgaanilised saasteained ja kanga puhastamine abrasiivsete kemikaalidega võivad kanga kaitsva viimistluskihi hävitada.



# konstruktsioon

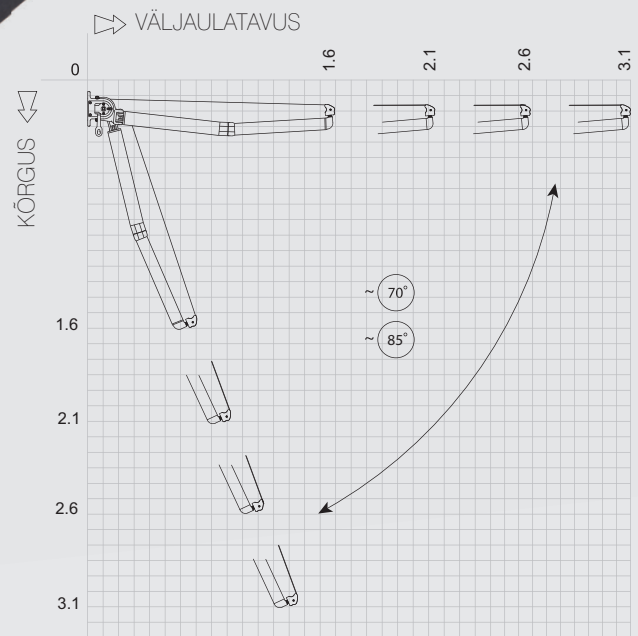
Kerged ja tugevad alumiiniumist kandurid annavad konstruktsioonile vastupidavuse ja suhteliselt väikese kaalu. Universaalsed kinnitusklambrid võimaldavad markiisi paigaldada nii lakke kui ka seinale.

# automaatika

Pakume juhtivate Euroopa tootjate lahendusi, näiteks täielikku tuule- ja päikeseautomaatikat, mootoreid, mida saab juhtida nii juhtme kaudu kui ka ilma, ja väntasid.



# paigaldamine



Kaldenurga sättimine

